

# 景顺长城 MSCI 中国 A 股国际通交易型开放式指数证券投资基金联接基金 2019 年第 2 号招募说明书摘要

## 【重要提示】

（一）景顺长城 MSCI 中国 A 股国际通交易型开放式指数证券投资基金联接基金（以下简称“基金”或“本基金”）由基金管理人依照《中华人民共和国证券投资基金法》（以下简称“《基金法》”）、《公开募集证券投资基金运作管理办法》（以下简称“《运作办法》”）、《证券投资基金销售管理办法》（以下简称“《销售办法》”）、《公开募集证券投资基金信息披露管理办法》（以下简称“《信息披露办法》”）、《公开募集开放式证券投资基金流动性风险管理规定》（以下简称“《流动性风险管理规定》”）、《景顺长城 MSCI 中国 A 股国际通交易型开放式指数证券投资基金联接基金基金合同》（以下简称“基金合同”）及其他有关规定募集，并经中国证监会 2018 年 3 月 27 日证监许可【2018】549 号文准予募集注册。本基金基金合同于 2018 年 5 月 16 日正式生效。

（二）基金管理人保证招募说明书的内容真实、准确、完整。本招募说明书摘要根据基金合同和基金招募说明书编写，并经中国证监会注册，但中国证监会对本基金募集的注册，并不表明其对本基金的投资价值、收益和市场前景作出实质性判断或保证，也不表明投资于本基金没有风险。

（三）投资有风险，投资人认购（或申购）本基金时应认真阅读本基金招募说明书、基金产品资料概要。

（四）基金的过往业绩并不预示其未来表现。基金管理人管理的其他基金的业绩也不构成对本基金业绩表现的保证。基金管理人提醒投资者基金投资的“买者自负”原则，在投资者作出投资决策后，基金运营状况与基金净值变化引致的投资风险，由投资者自行负责。

（五）基金合同是约定基金合同当事人之间权利、义务的法律文件。基金投资人自依基金合同取得基金份额，即成为基金份额持有人和基金合同的当事人，其持有基金份额的行为本身即表明其对基金合同的承认和接受，并按照《基金法》、基金合同及其他有关规定享有权利、承担义务。基金投资人欲了解基金份额持有人的权利和义务，应详细查阅基金合同。

（六）基金管理人依照恪尽职守、诚实信用、谨慎勤勉的原则管理和运用基金财产，但不保证投资于本基金一定盈利，也不保证最低收益。

（七）本基金投资于证券市场，基金净值会因为证券市场波动等因素产生波动，投资者在投资本基金前，请认真阅读本招募说明书、基金产品资料概要和基金合同等信息披露文件，全面认识本基金产品的风险收益特征和产品特性，充分考虑自身的风险承受能力，理性判断市场，对认购（或申购）基金的意愿、时机、数量等投资行为作出独立决策，获得基金投资收益，亦自行承担基金投资中出现的各类风险。投资本基金可能遇到的风险包括：证券市场整体环境引发的系统性风险，个别证券特有的非系统性风险，大量赎回或暴跌导致的流动性风险，基金投资过程中产生的操作风险，因交收违约和投资债券引发的信用风险，基金投资对象与投资策略引致的特有风险，等等。

根据2017年7月1日施行的《证券期货投资者适当性管理办法》，基金管理人和销售机构已对本基金重新进行风险评级，风险评级行为不改变本基金的实质性风险收益特征，但由于风险等级分类标准的变化，本基金的风险等级表述可能有相应变化，具体风险评级结果应以基金管理人和销售机构提供的评级结果为准。

本基金为景顺长城MSCI中国A股国际通交易型开放式指数证券投资基金（以下简称“景顺长城MSCI中国A股国际通ETF”）的联接基金。目标ETF为股票型指数基金，因此本基金与景顺长城MSCI中国A股国际通ETF在投资方法、交易方式和业绩表现等方面存在着联系和区别。本基金对景顺长城MSCI中国A股国际通ETF的投资比例不低于本基金资产净值的90%，投资标的单一且过分集中有可能会给本基金带来风险。投资者在进行投资决策前，应仔细阅读本基金的《招募说明书》及《基金合同》。

（八）本招募说明书已经本基金托管人复核。基金管理人根据《公开募集证券投资基金信息披露管理办法》相关表述对本招募说明书做了调整，除上述事项外本招募说明书所载其他内容截止日为2019年5月16日，有关财务数据和净值表现截止日为2019年3月31日。本招募说明书中财务数据未经审计。

（九）基金合同、招募说明书关于基金产品资料概要的编制、披露及更新等内容，自《信息披露办法》实施之日起一年后开始执行。

**基金管理人：景顺长城基金管理有限公司**

**基金托管人：中国农业银行股份有限公司**

## 一、基金管理人概况

### （一）基金管理人概况

名称：景顺长城基金管理有限公司

住所：深圳市福田区中心四路 1 号嘉里建设广场第 1 座 21 层

设立日期：2003 年 6 月 12 日

法定代表人：丁益

注册资本：1.3 亿元人民币

批准设立文号：证监基金字 [2003] 76 号

办公地址：深圳市福田区中心四路 1 号嘉里建设广场第 1 座 21 层

电话：0755-82370388

客户服务电话：400 8888 606

传真：0755-22381339

联系人：杨晖阳

股东名称及出资比例：

序号	股东名称	出资比例
1	长城证券股份有限公司	49%
2	景顺资产管理有限公司	49%
3	开滦（集团）有限责任公司	1%
4	大连实德集团有限公司	1%
合计		100%

### （二）主要人员情况

#### 1、基金管理人董事会成员

丁益女士，董事长，经济学博士。曾担任中国人民大学财政金融学院讲师；华能国际电力股份有限公司证券融资部干部，证券融资部投资关系处副处长、处长，证券融资部副经理兼投资关系处处长；中国人民保险公司投资管理部副总经理；中国人保资产管理有限公司党委委员、董事、总裁助理；华能资本常务副总经理（主持工作）、党组副书记；华能资本总经理、党组副书记。现任华能资本服务有限公司董事长、党组书记，景顺长城基金管理有限公司

司董事长。

康乐先生，董事，总经理，经济学硕士。曾先后担任中国人寿资产管理有限公司研究部研究员、组合管理部投资经理、国际业务部投资经理，景顺投资管理有限公司市场销售部经理、北京代表处首席代表，中国国际金融有限公司销售交易部副总经理。2011年7月加入本公司，现任公司董事兼总经理。

罗德城先生，董事，工商管理硕士。曾任大通银行信用分析师、花旗银行投资管理部副总裁、Capital House 亚洲分公司的董事总经理。1992至1996年间出任香港投资基金公会管理委员会成员，并于1996至1997年间担任公会主席。1997至2000年间，担任香港联交所委员会成员，并在1997至2001年间担任香港证监会顾问委员会成员。现任景顺集团亚太区首席执行官。

李翔先生，董事，高级管理人工商管理硕士。曾任长城证券股份有限公司人事部副总经理、人事监察部总经理、营业部总经理、公司营销总监、营销管理部总经理。现任长城证券股份有限公司副总裁、党委委员。

伍同明先生，独立董事，文学学士。香港会计师公会会员（HKICPA）、英国特许公认会计师（ACCA）、香港执业会计师（CPA）、加拿大公认管理会计师（CMA）。拥有超过二十年以上的会计、审核、管治税务的专业经验及知识，1972-1977 受训于国际知名会计师楼“毕马威会计师事务所”[KPMG]。现为“伍同明会计师行”所有者。

靳庆军先生，独立董事，法学硕士。曾担任中信律师事务所涉外专职律师，在香港马士打律师行、英国律师行 Clyde & Co. 从事律师工作，1993年发起设立信达律师事务所，担任执行合伙人。现任金杜律师事务所合伙人。

闵路浩先生，独立董事，经济学硕士。曾担任中国人民银行金融管理公司科员、主任科员；中国人民银行非银行金融机构监管司副处长、处长；中国银行业监督管理委员会非银行金融机构监管部处长、副巡视员、巡视员；中国小额贷款公司协会会长；重庆富民银行行长。现担任北京中泰创汇股权投资基金管理有限公司总裁。

## 2、基金管理人监事会成员

阮惠仙女士，监事，会计学硕士。现任长城证券股份有限公司财务部总经理。

郭慧娜女士，监事，管理学硕士。曾任伦敦安永会计师事务所核数师，历任景顺投资管理有限公司项目主管、业务发展部副经理、企业发展部经理、亚太区监察总监。现任景顺投资管理有限公司亚太区首席行政官。

邵媛媛女士，监事，管理学硕士。曾任职于深圳市天健（信德）会计师事务所、福建兴业银行深圳分行计财部。现任景顺长城基金管理有限公司基金事务部总监。

杨波先生，监事，工商管理硕士。曾任职于长城证券经纪业务管理部。现任景顺长城基金管理有限公司交易管理部总监。

### 3、高级管理人员

丁益女士，董事长，简历同上。

康乐先生，总经理，简历同上。

CHEN WENYU（陈文宇），副总经理，工商管理硕士。曾担任中国海口电视台每日新闻记者及每周金融新闻节目制作人，安盛罗森堡投资管理公司（美国加州）美洲区副首席投资官、以及研究、投资组合管理和策略等其他多个职位，安盛投资管理亚洲有限公司（新加坡）泛亚地区首席投资官，主要负责投资组合管理、研究、交易等相关业务。2018年9月加入本公司，现任公司副总经理。

毛从容女士，副总经理，经济学硕士。曾任职于交通银行深圳市分行国际业务部，担任长城证券金融研究所高级分析师、债券小组组长。2003年3月加入本公司，现任公司副总经理。

黎海威先生，副总经理，经济学硕士。曾担任美国穆迪 KMV 公司研究员，美国贝莱德集团（原巴克莱国际投资管理有限公司）基金经理、主动股票部副总裁，香港海通国际资产管理有限公司（海通国际投资管理有限公司）量化总监。2012年8月加入本公司，现任公司副总经理。

赵代中先生，副总经理，理学硕士。曾担任深圳发展银行北京分行金融同业部投资经理、宁夏嘉川集团项目部项目负责人、全国社会保障基金理事会境外投资部全球股票处处长、浙江大钧资产管理有限公司合伙人兼副总经理。2016年3月加入本公司，现任公司副总经理。

吴建军先生，副总经理兼首席信息官，经济学硕士。曾担任海南汇通国际信托投资公司证券部副经理，长城证券股份有限公司机构管理部总经理、公司总裁助理。2003年3月加入本公司，现任公司副总经理兼首席信息官。

刘焕喜先生，副总经理，投资与金融系博士。曾担任武汉大学教师工作处副科长、武汉大学成人教育学院讲师，《证券时报》社编辑记者，长城证券研发中心研究员、总裁办副主任、行政部副总经理。2003年3月加入本公司，现任公司副总经理。

杨皦阳先生，督察长，法学硕士。曾担任黑龙江省大庆市红岗区人民法院助理审判员，

南方基金管理有限公司监察稽核部监察稽核经理、监察稽核高级经理、总监助理。2008年10月加入本公司，现任公司督察长。

#### 4、本基金基金经理简历

徐喻军先生，理学硕士。曾担任安信证券风险管理部风险管理专员。2012年3月加入本公司，担任量化及ETF投资部ETF专员；自2014年4月起担任量化及指数投资部基金经理，现担任量化及指数投资部总监助理兼基金经理。具有9年证券、基金行业从业经验。

#### 5、本基金基金经理曾管理的基金名称及管理时间

本基金现任基金经理徐喻军先生曾于2014年4月至2018年5月管理景顺长城沪深300等权重交易型开放式指数证券投资基金；2014年4月至2018年7月管理景顺长城上证180等权重交易型开放式指数证券投资基金联接基金；2014年4月至2019年1月管理上证180等权重交易型开放式指数证券投资基金。

#### 6、本基金基金经理兼任其他基金基金经理的情况

本基金基金经理徐喻军先生兼任景顺长城中证500交易型开放式指数证券投资基金、景顺长城中证500交易型开放式指数证券投资基金联接基金、景顺长城公司治理混合型证券投资基金、景顺长城支柱产业混合型证券投资基金、景顺长城研究精选股票型证券投资基金、景顺长城中证500行业中性低波动指数型证券投资基金、景顺长城领先回报灵活配置混合型证券投资基金、景顺长城优质成长股票型证券投资基金、景顺长城睿成灵活配置混合型证券投资基金、景顺长城量化平衡灵活配置混合型证券投资基金、景顺长城泰恒回报灵活配置混合型证券投资基金、景顺长城MSCI中国A股国际通交易型开放式指数证券投资基金、景顺长城中证TMT150交易型开放式指数证券投资基金、景顺长城中证TMT150交易型开放式指数证券投资基金联接基金和景顺长城中证500指数增强型证券投资基金基金经理。

#### 7、本基金历任基金经理姓名及管理时间

无。

#### 8、投资决策委员会委员名单

本公司的投资决策委员会由公司总经理、分管投资的副总经理、各投资总监、研究总监、基金经理代表等组成。

公司的投资决策委员会成员姓名及职务如下：

康乐先生，总经理；

CHEN WENYU（陈文宇），副总经理；

毛从容女士，副总经理；

黎海威先生，副总经理兼量化及指数投资部投资总监；

余广先生，总经理助理兼股票投资部投资总监；

刘彦春先生，总经理助理兼研究部总监。

9、上述人员之间不存在近亲属关系。

## 二、基金托管人情况

### （一）基本情况

名称：中国农业银行股份有限公司（简称中国农业银行）

住所：北京市东城区建国门内大街 69 号

办公地址：北京市西城区复兴门内大街 28 号凯晨世贸中心东座

法定代表人：周慕冰

成立日期：2009 年 1 月 15 日

批准设立机关和批准设立文号：中国银监会银监复[2009]13 号

基金托管业务批准文号：中国证监会证监基字[1998]23 号

注册资本：34,998,303.4 万元人民币

存续期间：持续经营

联系电话：010-66060069

传真：010-68121816

联系人：贺倩

中国农业银行股份有限公司是中国金融体系的重要组成部分，总行设在北京。经国务院批准，中国农业银行整体改制为中国农业银行股份有限公司并于 2009 年 1 月 15 日依法成立。中国农业银行股份有限公司承继原中国农业银行全部资产、负债、业务、机构网点和员工。中国农业银行网点遍布中国城乡，成为国内网点最多、业务辐射范围最广，服务领域最广，服务对象最多，业务功能齐全的大型国有商业银行之一。在海外，中国农业银行同样通过自己的努力赢得了良好的信誉，每年位居《财富》世界 500 强企业之列。作为一家城乡并举、联通国际、功能齐备的大型国有商业银行，中国农业银行一贯秉承以客户为中心的经营理念，坚持审慎稳健经营、可持续发展，立足县域和城市两大市场，实施差异化竞争策略，着力打造“伴你成长”服务品牌，依托覆盖全国的分支机构、庞大的电子化网络和多元化的金融产

品，致力为广大客户提供优质的金融服务，与广大客户共创价值、共同成长。

中国农业银行是中国第一批开展托管业务的国内商业银行，经验丰富，服务优质，业绩突出，2004 年被英国《全球托管人》评为中国“最佳托管银行”。2007 年中国农业银行通过了美国 SAS70 内部控制审计，并获得无保留意见的 SAS70 审计报告。自 2010 年起中国农业银行连续通过托管业务国际内控标准（ISAE3402）认证，表明了独立公正第三方对中国农业银行托管服务运作流程的风险管理、内部控制的健全有效性的全面认可。中国农业银行着力加强能力建设，品牌声誉进一步提升，在 2010 年首届“‘金牌理财’ TOP10 颁奖盛典”中成绩突出，获“最佳托管银行”奖。2010 年再次荣获《首席财务官》杂志颁发的“最佳资产托管奖”。2012 年荣获第十届中国财经风云榜“最佳资产托管银行”称号；2013 年至 2017 年连续荣获上海清算所授予的“托管银行优秀奖”和中央国债登记结算有限责任公司授予的“优秀托管机构奖”称号；2015 年、2016 年荣获中国银行业协会授予的“养老金业务最佳发展奖”称号；2018 年荣获中国基金报授予的公募基金 20 年“最佳基金托管银行”奖。

中国农业银行证券投资基金托管部于 1998 年 5 月经中国证监会和中国人民银行批准成立，2014 年更名为托管业务部/养老金管理中心，内设综合管理部、业务管理部、客户一部、客户二部、客户三部、客户四部、风险合规部、产品研发与信息技术部、营运一部、营运二部、市场营销部、内控监管部、账户管理部，拥有先进的安全防范设施和基金托管业务系统。

## （二）主要人员情况

中国农业银行托管业务部现有员工近 240 名，其中具有高级职称的专家 30 余名，服务团队成员专业水平高、业务素质好、服务能力强，高级管理层均有 20 年以上金融从业经验和高级技术职称，精通国内外证券市场的运作。

## （三）基金托管业务经营情况

截止到 2019 年 3 月 31 日，中国农业银行托管的封闭式证券投资基金和开放式证券投资基金共 440 只。

## （四）基金托管人的内部风险控制制度说明

### 1、内部控制目标

严格遵守国家有关托管业务的法律法规、行业监管规章和行内有关管理规定，守法经营、规范运作、严格监察，确保业务的稳健运行，保证基金财产的安全完整，确保有关信息的真实、准确、完整、及时，保护基金份额持有人的合法权益。



## 2、内部控制组织结构

风险管理委员会总体负责中国农业银行的风险管理与内部控制工作,对托管业务风险管理和内部控制工作进行监督和评价。托管业务部专门设置了风险管理处,配备了专职内控监督人员负责托管业务的内控监督工作,独立行使监督稽核职权。

## 3、内部控制制度及措施

具备系统、完善的制度控制体系,建立了管理制度、控制制度、岗位职责、业务操作流程,可以保证托管业务的规范操作和顺利进行;业务人员具备从业资格;业务管理实行严格的复核、审核、检查制度,授权工作实行集中控制,业务印章按规程保管、存放、使用,账户资料严格保管,制约机制严格有效;业务操作区专门设置,封闭管理,实施音像监控;业务信息由专职信息披露人负责,防止泄密;业务实现自动化操作,防止人为事故的发生,技术系统完整、独立。

### (五) 基金托管人对基金管理人运作基金进行监督的方法和程序

基金托管人通过参数设置将《基金法》、《运作办法》、基金合同、托管协议规定的投资比例和禁止投资品种输入监控系统,每日登录监控系统监督基金管理人的投资运作,并通过基金资金账户、基金管理人的投资指令等监督基金管理人的其他行为。

当基金出现异常交易行为时,基金托管人应当针对不同情况进行以下方式的处理:

1、电话提示。对媒体和舆论反映集中的问题,电话提示基金管理人;

2、书面警示。对本基金投资比例接近超标、资金头寸不足等问题,以书面方式对基金管理人进行提示;

3、书面报告。对投资比例超标、清算资金透支以及其他涉嫌违规交易等行为,书面提示有关基金管理人并报中国证监会。

## 三、相关服务机构

### (一) 基金份额发售机构

#### 1、直销机构

名称:景顺长城基金管理有限公司

注册地址:深圳市中心四路1号嘉里建设广场第1座21层

办公地址：深圳市中心四路1号嘉里建设广场第1座21层

法定代表人：丁益

批准设立文号：证监基金字[2003]76号

电话：0755-82370388-1663

传真：0755-22381325

联系人：周婷

客户服务电话：0755-82370688、4008888606

网址：www.igwfm.com

注：直销机构包括本公司深圳直销中心及直销网上交易系统/电子交易直销前置式自助前台（具体以本公司官网列示为准）

## 2、其他销售机构

序号	全称	销售机构信息
1	中国农业银行股份有限公司	注册（办公）地址：北京市东城区建国门内大街69号 法定代表人：周慕冰 联系人：张伟 电话：010-85109219 传真：010-85109219 客户服务电话：95599 网址：www.abchina.com
2	中国银行股份有限公司	注册（办公）地址：北京市西城区复兴门内大街1号 法定代表人：陈四清 联系人：宋亚平 客户服务电话：95566（全国） 网址：www.boc.cn
3	交通银行股份有限公司	住所（办公）地址：上海市浦东新区银城中路188号 法定代表人：彭纯 联系人：王菁 电话：021-58781234-1601 传真：021-58408483 客户服务电话：95559 网址：www.bankcomm.com
4	招商银行股份有限公司	注册（办公）地址：深圳市福田区深南大道7088号 法定代表人：李建红

		<p>联系人：邓炯鹏  客户服务电话：95555  网址：www.cmbchina.com</p>
5	广发银行股份有限公司	<p>注册（办公）地址：广州市越秀区东风东路713号  法定代表人：杨明生  客户服务电话：400 830 8003  网址：www.cgbchina.com.cn</p>
6	中国民生银行股份有限公司	<p>注册（办公）地址：北京市西城区复兴门内大街2号  法定代表人：洪崎  联系人：穆婷  联系电话：010-58560666  传真：010-57092611  客户服务热线：95568  网址：www.cmbc.com.cn</p>
7	平安银行股份有限公司	<p>注册（办公）地址：深圳市深南东路5047号深圳发展银行大厦  法定代表人：孙建一  联系人：张莉  电话：021-38637673  传真：021-50979507  客户服务电话：95511-3  网址：www.bank.pingan.com</p>
8	渤海银行股份有限公司	<p>注册地址：天津市河西区马场道201-205号  办公地址：天津市河东区海河东路218号渤海银行大厦  法定代表人：李伏安  联系人：王宏  联系电话：022-58316666  传真：022-58316259  客户服务热线：95541  网址：www.cbhb.com.cn</p>
9	嘉兴银行股份有限公司	<p>注册（办公）地址：嘉兴市建国南路409号  法定代表人：许洪明  联系人：陈兢  电话：0573-82082676  传真：0573-82062161  客户服务电话：057396528  银行网址：www.bojx.com</p>
10	包商银行股份有限公司	<p>注册（办公）地址：内蒙古包头市钢铁大街6号  办公地址：内蒙古包头市钢铁大街6号  法定代表人：李镇西  联系人：张建鑫</p>

		<p>电话：010-64816038          传真：010-84596546          客服电话：95352          网站：www.bsb.com.cn</p>
11	苏州银行股份有限公司	<p>注册（办公）地址：苏州工业园区钟园路728号          法定代表人：王兰凤          联系人：葛晓亮          传真：0512-69868370          客户服务电话：0512-96067          网址：www.suzhoubank.com</p>
12	上海农村商业银行股份有限公司	<p>注册(办公)地址：上海市黄浦区中山东二路70号          法定代表人：冀光恒          客户服务电话：021-962999、4006962999          网址：www.srcb.com</p>
13	恒丰银行股份有限公司	<p>注册（办公）地址：中国烟台市芝罘区南大街248号          法定代表人：蔡国华          联系人：李胜贤          电话：021-63890179          传真：021-63890196          客户服务电话：95395          网址：www.hfbank.com.cn</p>
14	四川天府银行股份有限公司	<p>注册地址：四川省南充市涪江路1号          办公地址：四川省成都市锦江区下东大街258号          法定代表人：邢敏          联系人：樊海波          电话：028-67676033          客户服务电话：4001696869          网址：www.tf.cn</p>
15	华鑫证券有限责任公司	<p>注册（办公）地址：深圳市福田区金田路4018号安联大厦28层A01、B01（b）单元          法定代表人：俞洋          联系人：朱泽乾          电话：021-54967367          传真：021-54967032          客户服务电话：95323，4001099918（全国）021-32109999；029-68918888          网址：www.cfsc.com.cn</p>
16	深圳众禄基金销售股份有限公司	<p>注册（办公）地址：深圳市罗湖区梨园路物资控股置地大厦8楼          法定代表人：薛峰          联系人：童彩平          电话：0755-33227950          传真：0755-33227951</p>

		<p>客户服务电话：4006-788-887  网址：众禄基金网 <a href="http://www.zlfund.cn">www.zlfund.cn</a>  基金买卖网 <a href="http://www.jjmmw.com">www.jjmmw.com</a></p>
17	蚂蚁（杭州）基金销售有限公司	<p>注册地址：杭州市余杭区仓前街道文一西路 1218 号 1 栋 202 室  办公地址：浙江省杭州市西湖区万塘路 18 号黄龙时代广场 B 座 6F  法定代表人：陈柏青  联系人：韩爱彬  电话：021-60897840  传真：0571-26697013  客户服务电话：4000-766-123  网址：<a href="http://www.fund123.cn">www.fund123.cn</a></p>
18	诺亚正行基金销售有限公司	<p>注册地址：上海市虹口区飞虹路 360 弄 9 号 3724 室  办公地址：上海市杨浦区秦皇岛路 32 号东码头园区 C 栋  法定代表人：汪静波  联系人：方成  电话：021-38602377  传真：021-38509777  客户服务电话：400-821-5399  网址：<a href="http://www.noah-fund.com">www.noah-fund.com</a></p>
19	上海长量基金销售有限公司	<p>注册地址：上海市浦东新区高翔路 526 号 2 幢 220 室  办公地址：上海市浦东新区东方路 1267 号 11 层  法定代表人：张跃伟  联系人：单丙焱  电话：021-20691832  传真：021-20691861  客服电话：400-820-2899  公司网站：<a href="http://www.erichfund.com">www.erichfund.com</a></p>
20	上海好买基金销售有限公司	<p>注册地址：上海市虹口区场中路 685 弄 37 号 4 号楼 4494  办公地址：上海市浦东南路 1118 号鄂尔多斯国际大厦 9 楼  法定代表人：杨文斌  联系人：张茹  电话：021-58870011  传真：021-68596916  客户服务电话：400 700 9665  网址：<a href="http://www.ehowbuy.com">www.ehowbuy.com</a></p>
21	北京展恒基金销售股份有限公司	<p>注册地址：北京市顺义区后沙峪镇安富街 6 号  办公地址：北京市朝阳区安苑路 15-1 号邮电新闻</p>

		大厦 6 层 法定代表人：闫振杰 联系人： 李晓芳 联系电话：010-59601366 转 7167 客服电话：400-818-8000 公司网站：www.myfund.com
22	和讯信息科技有限公司	注册（办公）地址：北京市朝阳区大街 22 号泛利大厦 10 层 法定代表人：王莉 联系人：习甜 联系电话：010-85650920 传真号码：010-85657357 全国统一客服热线：400-920-0022/ 021-20835588 公司网址：licaike.hexun.com
23	上海天天基金销售有限公司	注册地址：上海市徐汇区龙田路 190 号东方财富大厦 2 楼 办公地址：上海市徐汇区宛平南路 88 号金座（北楼）25 层 法定代表人：其实 联系人：潘世友 电话：021-54509977-8400 传真：021-54509953 客服电话：400-1818-188 网址：http://www.1234567.com.cn
24	浙江同花顺基金销售有限公司	注册地址：浙江省杭州市文二西路一号元茂大厦 903 室 办公地址：浙江省杭州市翠柏路 7 号杭州电子商务产业园 2 楼 法定代表人：凌顺平 联系人：杨翼 联系电话：0571-88911818-8565 传真：0571-86800423 客服电话：4008-773-772 网址：www.5ifund.com
25	浦领基金销售有限公司	注册地址：北京市朝阳区望京东园四区 13 号楼 A 座 9 层 908 室 办公地址：北京市朝阳区望京浦项中心 A 座 9 层 04-08 法定代表人：李招弟 联系人：高晓芳 电话：010-59393923 传真：010-64788105 客户服务电话：400-059-8888

		网址: <a href="http://www.zscffund.com">www.zscffund.com</a>
26	宜信普泽(北京)基金销售有限公司	注册地址: 北京市朝阳区建国路 88 号 9 号楼 15 层 1809 办公地址: 北京市朝阳区建国路 88 号 SOHO 现代城 C 座 1809 室 法定代表人: 戎兵 联系人: 魏晨 电话: 010-52858244 传真: 010-59644496 客户服务电话: 400-609-9200 网址: <a href="http://www.yixinfund.com">www.yixinfund.com</a>
27	北京增财基金销售有限公司	注册地址: 北京市西城区南礼士路 66 号建威大厦 1208 室 办公地址: 北京市西城区南礼士路 66 号建威大厦 1208-1209 室 法定代表人: 罗细安 联系人: 孙晋峰 电话: 010-67000988 传真: 010-67000988-6000 客户服务电话: 400-001-8811 网址: <a href="http://www.zcvc.com.cn">www.zcvc.com.cn</a>
28	厦门市鑫鼎盛控股有限公司	注册(办公)地址: 厦门市思明区鹭江道 2 号厦门第一广场西座 1501-1504 室 法定代表人: 陈洪生 联系人: 梁云波 联系电话: 0592-3122757 客服电话: 400-9180808 公司网站: <a href="http://www.xds.com.cn">www.xds.com.cn</a>
29	嘉实财富管理有限公司	注册(办公)地址: 上海市浦东新区世纪大道 8 号国金中心二期 4606-10 单元 法定代表人: 赵学军 联系人: 景琪 电话: 021-20289890 传真: 010-85097308 客户服务电话: 400-021-8850 网址: <a href="http://www.harvestwm.cn">www.harvestwm.cn</a>
30	深圳市新兰德证券投资咨询有限公司	注册地址: 深圳市福田区华强北路赛格科技园 4 栋 10 层 1006# 办公地址: 北京市西城区宣武门外大街 10 号庄胜广场中央办公楼东翼 7 层 法定代表人: 马勇 电话: 0755-88394666 传真: 0755-88394677 客户服务电话: 400-166-1188

		网址: <a href="http://8.jrj.com.cn/">http://8.jrj.com.cn/</a>
31	一路财富(北京)信息科技有限公司	<p>注册地址: 北京市西城区车公庄大街9号五栋大楼C座702</p> <p>办公地址: 北京市西城区阜成门大街2号万通新世界广场A座2208</p> <p>法定代表人: 吴雪秀</p> <p>联系人: 段京璐</p> <p>电话: 010-88312877</p> <p>传真: 010-88312885</p> <p>客户服务电话: 400-001-1566</p> <p>网址: <a href="http://www.yilucaifu.com">www.yilucaifu.com</a></p>
32	北京恒天明泽基金销售有限公司	<p>注册地址: 北京市经济技术开发区宏达北路10号五层5122室</p> <p>办公地址: 北京市朝阳区东三环北路甲19号SOHO嘉盛中心30层3001室</p> <p>法定代表人: 周斌</p> <p>电话: 010-59313555</p> <p>传真: 010-53509643</p> <p>客户服务电话: 400-8980-618</p> <p>网址: <a href="http://www.chtwm.com">www.chtwm.com</a></p>
33	北京钱景基金销售有限公司	<p>注册(办公)地址: 北京市海淀区丹棱街6号1幢9层1008-1012</p> <p>法定代表人: 赵荣春</p> <p>联系人: 陈剑炜</p> <p>电话: 010-57418813</p> <p>传真: 010-57569671</p> <p>客户服务电话: 400-875-9885</p> <p>网址: <a href="http://www.qianjing.com">www.qianjing.com</a></p>
34	北京创金启富投资管理有限公司	<p>注册地址: 北京市西城区民丰胡同31号5号楼215A</p> <p>办公地址: 北京市西城区民白纸坊东街2号经济日报社综合楼A座712室</p> <p>法定代表人: 梁蓉</p> <p>联系人: 魏素清</p> <p>电话: 010-66154828</p> <p>传真: 010-63583991</p> <p>客户服务电话: 400-6262-1818</p> <p>网址: <a href="http://www.5irich.com">www.5irich.com</a></p>
35	上海联泰资产管理有限公司	<p>注册地址: 上海自由贸易区富特北路277号3层310室</p> <p>办公地址: 上海市长宁区金钟路658号2号楼B座6楼</p> <p>法定代表人: 燕斌</p> <p>联系人: 凌秋艳</p> <p>电话: 13636316950</p>



		传真：021-62990063 客户服务电话：400-046-6788 网址：www.66zichan.com
36	上海汇付基金销售有限公司	注册地址：上海市黄浦区西藏中路 336 号 1807-5 室 办公地址：上海市黄浦区中山南路 100 号金外滩国际广场 19 楼 法定代表人：张晶 联系人：周丹 电话：021-33323999 传真：021-33323993 客户服务电话：400-820-2819 手机客户端：天天盈基金
37	上海利得基金销售有限公司	注册地址：上海市宝山区蕴川路 5475 号 1033 室 办公地址：上海浦东新区峨山路 91 弄 61 号 10 号楼 12 楼 法定代表人：李兴春 联系人：徐鹏 电话：021-50583533 传真：021-50583633 客户服务电话：400-921-7755 公司网址：www.leadfund.com.cn
38	北京新浪仓石基金销售有限公司	注册（办公）地址：北京市海淀区北四环西路 58 号 906 室 法定代表人：张欢行 联系人：李昭琛 电话：010-82244185 客户服务电话：010-62675369 网址：http://www.xincai.com/
39	泰诚财富基金销售（大连）有限公司	注册（办公）地址：辽宁省大连市沙河口区星海 中龙园 3 号 法定代表人：李春光 联系人：张晓辉 电话：0411-88891212 传真：0411-84396536 客户服务电话：4000411001 网址：www.taichengcaifu.com
40	上海陆金所基金销售有限公司	注册地址：上海市浦东新区陆家嘴环路 1333 号 14 楼 09 单元 办公地址：上海市浦东新区陆家嘴环路 1333 号 法定代表人：王之光 联系人：宁博宇 电话：021-20665952 传真：021-22066653

		<p>客户服务电话：4008219031 网址：www.lufunds.com</p>
41	北京虹点基金销售有限公司	<p>注册地址：北京市朝阳区西大望路1号1号楼1603 办公地址：北京市朝阳区西大望路1号温特莱中心A座16层 法定代表人：郑毓栋 联系人：姜颖 电话：010-56409010 客户服务电话：400-068-1176 网址：www.hongdianfund.com</p>
42	珠海盈米基金销售有限公司	<p>注册地址：珠海市横琴新区宝华路6号105室-3491 办公地址：广州市海珠区琶洲大道东1号保利国际广场南塔12楼B1201-1203 法定代表人：肖雯 联系人：黄敏嫦 电话：020-89629099 传真：020-89629011 客户服务电话：020-89629066 网址：www.yingmi.cn</p>
43	中证金牛（北京）投资咨询有限公司	<p>注册地址：北京市丰台区东管头1号2号楼2-45室 办公地址：北京市西城区宣武门外大街甲1号环球财讯中心A座5层 法定代表人：钱昊旻 联系人：孙雯 电话：010-59336519 传真：010-59336500 客户服务电话：4008-909-998 网址：www.jnlc.com</p>
44	奕丰基金销售有限公司	<p>注册地址：深圳市前海深港合作区前湾一路1号A栋201室（入住深圳市前海商务秘书有限公司） 办公地址：深圳市南山区海德三道航天科技广场A座17楼1704室 法定代表人：TEO WEE HOWE 联系人：叶健 电话：0755-89460500 传真：0755-21674453 客户服务电话：400-684-0500 网址：www.ifastps.com.cn</p>
45	和耕传承基金销售有限公司	<p>注册(办公)地址：河南省郑州市郑东新区心怡路西广场路南升龙广场2号楼701 法定代表人：李淑慧</p>

		<p>联系人：裴小龙  电话：0371-55213196  传真：0371-85518397  客户服务电话：400-0555-671  网址：www.hgccpb.com</p>
46	深圳市金斧子基金销售有限公司	<p>注册地址：深圳市南山区粤海街道科技园中区科苑路15号科兴科学园B栋3单元11层1108  办公地址：深圳市南山区粤海街道科技园中区科苑路15号科兴科学园B栋3单元11层1108  法人代表：赖任军  联系人：刘昕霞  电话：0755-29330513  传真：0755-26920530  客服电话：400-930-0660  公司网址：www.jfzinv.com</p>
47	武汉市伯嘉基金销售有限公司	<p>注册（办公）地址：武汉市江汉区17-19号环亚大厦B座601室  法定代表人：陶捷  联系人：陆锋  电话：027-83863742  客户服务电话：4000279899  网址：www.buyfunds.cn</p>
48	北京汇成基金销售有限公司	<p>注册地址：北京市海淀区中关村大街11号E世界财富中心A座11层1108号  办公地址：北京市海淀区中关村大街11号E世界财富中心A座11层  法定代表人：王伟刚  客服电话：400-619-9059  公司网址：www.hcjijin.com</p>
49	南京苏宁基金销售有限公司	<p>注册地址：南京市玄武区苏宁大道1-5号  法定代表人：钱燕飞  联系人：王锋  电话：025-66996699-887226  传真：025-66996699  客户服务电话：95177  网址：www.snjijin.com</p>
50	上海大智慧基金销售有限公司	<p>注册地址：中国（上海）自由贸易试验区杨高南路428号1号楼1102、1103单元  法定代表人：申健  联系人：印强明  电话：021-20219988  传真：021-20219988  客户服务电话：021-20292031</p>

		网址: <a href="https://www.wg.com.cn">https://www.wg.com.cn</a>
51	北京广源达信基金销售有限公司	注册地址: 北京市西城区新街口外大街 28 号 C 座 六层 605 室 办公地址: 北京市朝阳区望京东园四区 13 号楼浦 项中心 B 座 19 层 法定代表人: 齐剑辉 联系人: 王英俊 电话: 010-57298634 客服电话: 4006236060 传真: 010-82055860 网址: <a href="http://www.niuniufund.com">www.niuniufund.com</a>
52	上海中正达广基金销售有限公司	注册(办公)地址: 上海市徐汇区龙腾大道 2815 号 302 室 法定代表人: 黄欣 联系人: 戴珉微 电话: 021-33768132 传真: 021-33768132-802 客户服务电话: 400-6767-523 网址: <a href="http://www.zhongzhengfund.com">www.zhongzhengfund.com</a>
53	海银基金销售有限公司	注册地址: 中国(上海)自由贸易试验区银城中 路 8 号 402 室 办公地址: 上海市浦东新区银城中路 8 号 4 楼 法定代表人: 刘惠 联系人: 毛林 电话: 021-80133597 传真: 021-80133413 客户服务电话: 400-808-1016 网址: <a href="http://www.fundhaiyin.com">www.fundhaiyin.com</a>
54	上海万得基金销售有限公司	注册地址: 中国(上海)自由贸易试验区福山路 33 号 11 楼 B 座 办公地址: 上海市浦东新区福山路 33 号 8 楼 法定代表人: 王廷富 联系人: 姜吉灵 电话: 021-5132 7185 传真: 021-5071 0161 客户服务电话: 400-821-0203
55	深圳前海凯恩斯基金销售有限公司	注册地址: 深圳市前海深港合作区前湾一路 1 号 A 栋 201 室(入驻深圳市前海商务秘书有限公司) 办公地址: 深圳市福田区深南大道 6019 号金润大 厦 23A 法定代表人: 高锋 联系人: 廖苑兰 电话: 0755-83655588 传真: 0755-83655518

		<p>客户服务电话：4008048688 网址：www.keynesasset.com</p>
56	中民财富基金销售（上海）有限公司	<p>注册地址：上海市黄浦区中山南路100号7层05单元 办公地址：上海市浦东新区民生路1199弄证大五道口广场1号楼27层 法定代表人：弭洪军 联系人：郭斯捷 电话：021-33357030 传真：021-63353736 客户服务电话：400-876-5716 网址：www.cmiwm.com</p>
57	天津国美基金销售有限公司	<p>注册地址：天津经济技术开发区南港工业区综合服务区办公楼D座二层202-124室 办公地址：北京市朝阳区霄云路26号鹏润大厦B座19层 法定代表人：丁东华 联系人：郭宝亮 电话：010-59287984 传真：010-59287825 客户服务电话：4001110889 网址：www.gomefund.com</p>
58	北京蛋卷基金销售有限公司	<p>注册（办公）地址：北京市朝阳区阜通东大街1号院6号楼2单元21层222507 法定代表人：钟斐斐 联系人：翟相彬 电话：010-61840688 传真：010-61840699 客户服务电话：400 0618 518 网址：http://danjuanapp.com/</p>
59	上海基煜基金销售有限公司	<p>注册地址：上海市崇明县长兴镇路潘园公路1800号2号楼6153室（上海泰和经济发展区） 办公地址：上海市杨浦区昆明路518号A1002室 法定代表人：王翔 联系人：蓝杰 电话：021-65370077 传真：021-55085991 客户服务电话：4008205369 网址：www.jiyufund.com.cn</p>
60	上海钜派钰茂基金销售有限公司	<p>注册地址：上海市浦东新区泥城镇新城路2号24幢N3187室 办公地址：上海市浦东新区浦东南路379号金穗</p>

		<p>大厦 14 楼 C 座          法定代表人：胡天翔          联系人：卢奕          电话：021-50793059          传真：021-68413161          客户服务电话：4006889967          网址：<a href="http://www.jp-fund.com/">http://www.jp-fund.com/</a></p>
61	凤凰金信（银川）基金销售有限公司	<p>注册地址：宁夏回族自治区银川市金凤区阅海湾中央商务区万寿路 142 号 14 层 1402          办公地址：北京市朝阳区紫月路 18 号院 朝来高科技产业园 18 号楼          法定代表人：张旭          联系人：陈旭          电话：010-58160168          传真：010-58160173          客户服务电话：400-810-5919          网址：<a href="http://www.fengfd.com">www.fengfd.com</a></p>
62	北京微动利基金销售有限公司	<p>注册地址：北京市石景山区古城西路 113 号景山财富中心 342 室          办公地址：北京市石景山区古城西路 113 号景山财富中心 342 室          法定代表人：季长军          联系人：何鹏          电话：010-52609656          传真：010-51957430          客户服务电话：400-188-5678          网址：<a href="http://www.buyforyou.com.cn">www.buyforyou.com.cn</a></p>
63	北京格上富信基金销售有限公司	<p>注册地址：北京市朝阳区东三环北路 19 号楼 701 内 09 室          办公地址：北京市朝阳区东三环北路 19 号楼 701 内 09 室          法定代表人：李悦章          联系人：曹庆展          电话：010-65983311          传真：010-65983333          客户服务电话：400-066-8586          网址：<a href="http://www.igesafe.com">www.igesafe.com</a></p>
64	北京肯特瑞财富投资管理有限公司	<p>注册地址：北京市海淀区中关村东路 66 号 1 号楼 22 层 2603-06          办公地址：北京市亦庄经济开发区科创十一街 18 号院 A 座 17 层          法定代表人：陈超          联系人：江卉</p>

		<p>电话：4000988511/ 4000888816  传真：010-89188000  客户服务电话：95118  网址：www.fund.jd.com</p>
65	上海朝阳永续基金销售有限公司	<p>注册地址：上海市浦东新区上封路977号1幢B座812室  法定代表人：廖冰  联系人：陆纪青  电话：15902135304  客户服务电话：4009987172  网址：www.998fund.com</p>
66	泛华普益基金销售有限公司	<p>注册地址：成都市成华区建设路9号高地中心1101室  办公地址：四川省成都市锦江区东大街99号平安金融中心1501单元  法定代表人：于海锋  联系人：王峰  电话：028-84252474  传真：028-84252474  客户服务电话：4008-588-588  网址：https://www.puyifund.com/</p>
67	上海华夏财富投资管理有限公司	<p>注册地址：上海市虹口区东大名路687号1幢2楼268室  办公地址：北京市西城区金融大街33号通泰大厦B座8层  法定代表人：李一梅  联系人：仲秋玥  电话：010-88066632  传真：010-88066214  客户服务电话：400-817-5666  网址：www.amcfortune.com</p>
68	上海云湾基金销售有限公司	<p>注册地址：中国（上海）自由贸易试验区新金桥路27号13号楼2层  办公地址：上海市浦东新区锦康路308号陆家嘴世纪金融广场6号楼6层  法定代表人：戴新装  联系人：朱学勇  电话：021-20538888  传真：021-20538999  客户服务电话：400-820-1515  网址：www.zhengtongfunds.com</p>
69	上海挖财金融信息服务有限公司	<p>注册地址：中国（上海）自由贸易试验区杨高南路799号5楼01、02、03室  办公地址：中国（上海）自由贸易试验区杨高南</p>

		<p>路 799 号 5 楼 01、02、03 室          法定代表人： 胡燕亮          联系人： 义雪辉          电话： 021 - 50810687          传真： 021-58300279          客户服务电话： 021-50810673          网址： <a href="http://www.wacaijijin.com/">http://www.wacaijijin.com/</a></p>
70	深圳秋实惠智基金销售有限公司	<p>注册地址： 深圳市前海深港合作区前湾一路 1 号 A 栋 201 室          办公地址： 北京市朝阳区东三环北路 2 号南银大厦 2309          法定代表人： 张秋林          联系人： 张秋林          电话： 010-64108876          传真： 010-64108875          客户服务电话： 010-64108876          网址： <a href="http://fund.qiushicaifu.com">http://fund.qiushicaifu.com</a></p>
71	大河财富基金销售有限公司	<p>注册地址： 贵州省贵阳市南明区新华路 110-134 号富中国际广场 1 栋 20 层 1.2 号          办公地址： 贵州省贵阳市南明区新华路 110-134 号富中国际广场 1 栋 20 层 1.2 号          法定代表人： 王荻          联系人： 方凯鑫          电话： 0851-88405606          传真： 0851-88405599          客户服务电话： 0851-88235678          网址： <a href="http://www.urainf.com">www.urainf.com</a></p>
72	天津万家财富资产管理有限公司	<p>注册地址： 天津自贸区（中心商务区）迎宾大道 1988 号滨海浙商大厦公寓 2-2413 室          办公地址： 北京市西城区丰盛胡同 28 号太平洋保险大厦 5 层          法定代表人： 李修辞          联系人： 王芳芳          电话： 010-59013842          传真： 021- 38909635          客户服务电话： 010--59013825          网址： <a href="http://www.wanjiawealth.com">www.wanjiawealth.com</a></p>
73	北京电盈基金销售有限公司	<p>注册地址： 北京市朝阳区呼家楼（京广中心）1 号楼 36 层 3603 室          办公地址： 北京市东城区朝阳门北大街 8 号富华大厦 F 座 12B          法定代表人： 程刚          联系人： 李丹          电话： 010-56176115</p>



		传真：010-56176117 客户服务电话：400-100-3391 网址：www.bjdyfund.com
74	通华财富（上海）基金销售有限公司	注册地址：上海市虹口区同丰路667弄107号201室 办公地址：上海市浦东新区金沪路55号通华科技大厦7层 法定代表人：沈丹义 联系人：杨徐霆 电话：021-60818249 客户服务电话：400-101-9301 网址：www.tonghuafund.com
75	喜鹊财富基金销售有限公司	注册地址：西藏拉萨市柳梧新区柳梧大厦1513室 办公地址：西藏拉萨市柳梧新区柳梧大厦1513室 法定代表人：陈皓 联系人：曹砚财 电话：010-58349088 传真：010-88371180 客户服务电话：0891-6177483 网址：www.xiquefund.com
76	济安财富（北京）基金销售有限公司	注册地址：北京市朝阳区东三环中路7号4号楼40层4601室 办公地址：北京市朝阳区东三环中路7号北京财富中心A座46层 法定代表人：杨健 联系人：李海燕 电话：010-65309516 传真：010-65330699 客户服务电话：400-673-7010 网址：www.jianfortune.com
77	洪泰财富（青岛）基金销售有限责任公司	注册地址：山东省青岛市香港东路195号9号楼701室 办公地址：北京市西城区西什库大街31号院九思文创园5号楼501室 法定代表人：任淑桢 联系人：周映筱 电话：010-66162800 传真：0532-66728591 客户服务电话：4006706863 网址：www.hongtaiwealth.com
78	上海有鱼基金销售有限公司	注册地址：上海自由贸易试验区浦东大道2123号3层3E-2655室 办公地址：上海徐汇区桂平路391号B座19层 法定代表人：林琼

		<p>联系人：徐海崢  电话：021-60907379  传真：021-60907397  客户服务电话：021-60907378  网址：www.youyufund.com</p>
79	深圳盈信基金销售有限公司	<p>注册地址：深圳市福田区莲花街道商报东路英龙商务大厦 8 楼 A-1（811-812）  办公地址：大连市中山区南山路 155 号南山 1910 小区 A3-1  法定代表人：苗宏升  联系人：王清臣  电话：0411-66889805  传真：0411-66889827  客户服务电话：4007-903-688</p>
80	扬州国信嘉利基金销售有限公司	<p>注册地址：江苏省扬州市广陵新城信息产业基地 3 期 20B 栋  办公地址：江苏省扬州市邗江区文昌西路 56 号公元国际大厦 320  法定代表人：刘晓光  联系人：苏曦  电话：0514-82099618-805  客户服务电话：400-021-6088  网址：<a href="https://www.gxjlc.com/">https://www.gxjlc.com/</a></p>
81	北京百度百盈基金销售有限公司	<p>注册地址：北京市海淀区上地十街 10 号 1 幢 1 层 101  办公地址：北京市海淀区上地信息路甲 9 号奎科科技大厦  法定代表人：张旭阳  联系人：孙博超  电话：010-61952703  传真：010-61951007  客户服务电话：95055  网址：www.baiyingfund.com</p>
82	玄元保险代理有限公司	<p>注册（公告）地址：中国（上海）自由贸易试验区张杨路 707 号 1105 室  法定代表人：马永谔  联系人：卢亚博  电话：13752528013  传真：021-50701053  客户服务电话：021-50701053  网址：<a href="http://www.xyinsure.com:7100/kfit_xybx">http://www.xyinsure.com:7100/kfit_xybx</a></p>

基金管理人可根据《销售办法》和基金合同等的规定，选择其他符合要求的机构销售本基金，并及时履行公告义务。

(二) 登记机构

名称：景顺长城基金管理有限公司

住所：深圳市福田区中心四路 1 号嘉里建设广场第一座 21 层

办公地址：深圳市福田区中心四路 1 号嘉里建设广场第一座 21 层

法定代表人：丁益

电话：0755-82370388-1646

传真：0755-22381325

联系人：邹昱

(三) 出具法律意见书的律师事务所

名称：上海市通力律师事务所

住所：上海市银城中路 68 号时代金融中心 19 楼

办公地址：上海市银城中路 68 号时代金融中心 19 楼

负责人：俞卫锋

电话：021-31358666

传真：021-31358600

经办律师：黎明、陈颖华

联系人：陈颖华

(四) 审计基金财产的会计师事务所

名称：普华永道中天会计师事务所（特殊普通合伙）

住所：上海市浦东新区陆家嘴环路 1318 号星展银行大厦 6 楼

办公地址：上海市湖滨路 202 号普华永道中心 11 楼

执行事务合伙人：李丹

联系电话：(021) 23238888

传真：(021) 23238800

联系人：朱宏宇

经办注册会计师：许康玮、朱宏宇

#### 四、基金的名称

景顺长城 MSCI 中国 A 股国际通交易型开放式指数证券投资基金联接基金

#### 五、基金的类型

交易型开放式

#### 六、基金的投资目标

本基金主要通过投资于目标 ETF，紧密跟踪标的指数，追求跟踪偏离度和跟踪误差最小化。

#### 七、基金的投资方向

本基金以景顺长城 MSCI 中国 A 股国际通交易型开放式指数证券投资基金（目标 ETF）基金份额、标的指数成份股及备选成份股为主要投资对象。此外，为更好地实现投资目标，本基金可少量投资于国内依法发行上市的非成份股（包括中小板、创业板及其他经中国证监会核准上市的股票）、银行存款、同业存单、债券、债券回购、权证、资产支持证券、货币市场工具以及法律法规或中国证监会允许本基金投资的其他金融工具（但须符合中国证监会的相关规定）。

如法律法规或监管机构以后允许基金投资其他品种，基金管理人在履行适当程序后，可以将其纳入投资范围。

基金的投资组合比例为：本基金投资于目标 ETF 的比例不低于基金资产净值的 90%，本基金保持不低于基金资产净值 5% 的现金或到期日在一年以内的政府债券，其中现金不包括结算备付金、存出保证金和应收申购款等。

如法律法规或中国证监会变更投资品种的投资比例限制，基金管理人在履行适当程序后，可以调整上述投资品种的投资比例。

#### 八、基金的投资策略

本基金为目标 ETF 的联接基金，主要通过投资于目标 ETF 以达到投资目标。当本基金申

购、赎回和买卖目标 ETF，或基金自身的申购、赎回对本基金跟踪标的指数的效果可能带来影响时，或预期成份股发生调整和成份股发生配股、增发、分红等行为时，基金管理人会在 10 个交易日内对投资组合进行适当调整，以便实现对跟踪误差的有效控制。

在正常情况下，本基金力争相对于业绩比较基准的日均跟踪偏离度的绝对值不超过 0.35%，年跟踪误差不超过 4%。

### 1、资产配置策略

本基金主要通过投资于目标 ETF、标的指数成份股和备选成份股来进行被动式指数化投资，达到跟踪标的指数的目标。因此，本基金投资于目标 ETF 的比例不低于基金资产净值的 90%，本基金保持不低于基金资产净值 5% 的现金或到期日在一年以内的政府债券，其中现金不包括结算备付金、存出保证金和应收申购款等。

### 2、目标 ETF 投资策略

本基金可以通过申购、赎回代理券商申购及赎回目标 ETF 基金份额，也可以通过券商在二级市场上买卖目标 ETF 基金份额。本基金将根据开放日申购、赎回情况，综合考虑流动性、成本、效率等因素，决定本基金对目标 ETF 的投资方式。通常情况下，本基金以申购、赎回的投资方式为主：当收到净申购申请时，本基金构建股票组合，并且申购目标 ETF；当收到净赎回申请时，本基金赎回目标 ETF，并且卖出股票组合。对于股票停牌或其他原因导致基金投资组合中出现的剩余成份股，本基金将选择作为后续申购目标 ETF 的基础证券或者择机在二级市场卖出。本基金在二级市场上买卖目标 ETF 基金份额是出于追求基金充分投资、减少交易成本、降低跟踪误差的目的。

### 3、股票投资策略

本基金对于标的指数成份股和备选成份股部分的投资，采用被动式指数化投资的方法进行日常管理。

### 4、债券投资策略

出于对流动性、跟踪误差、有效利用基金资产的考量，本基金适时对债券进行投资。通过研究国内外宏观经济、货币和财政政策、市场结构变化、资金流动情况，采取自上而下的策略判断未来利率变化和收益率曲线变动的趋势及幅度，确定组合久期。进而根据各类资产的预期收益率，确定债券资产配置。

### 5、权证的投资策略

权证为本基金的辅助性投资工作，投资的原则为在严格控制风险的前提下，以有利于提高基金资产的投资效率为目的，通过对权证的基本面进行研究，更好的实现本基金的投资目标。

若未来法律法规或监管部门有新规定的，本基金将按最新规定执行。

## 6、资产支持证券的投资策略

本基金将通过对宏观经济、提前偿还率、资产池结构以及资产池资产所在行业景气变化等因素的研究，预测资产池未来现金流变化，并通过研究标的证券发行条款，预测提前偿还率变化对标的证券的久期与收益率的影响。同时，基金管理人将密切关注流动性对标的证券收益率的影响，综合运用久期管理、收益率曲线、个券选择以及把握市场交易机会等积极策略，在严格控制风险的情况下，结合信用研究和流动性管理进行投资，以期获得长期稳定收益。

## 九、业绩比较基准

本基金业绩比较基准为： $MSCI$  中国 A 股国际通指数收益率 $\times 95\%$  + 人民币活期存款税后利率 $\times 5\%$ 。

本基金是 ETF 联接基金，追求对标的指数的有效跟踪，因此采用以标的指数为主要构成部分的业绩比较基准较为合理。

若基金标的指数发生变更，基金业绩比较基准随之变更，如果指数编制单位变更或停止标的指数的编制、发布或授权，或标的指数由其他指数替代（其编制方法发生实质性变更的）、或由于指数编制方法的重大变更等事项导致本基金管理人认为原标的指数不宜继续作为标的指数，或证券市场有其他代表性更强、更适合投资的指数推出时，本基金管理人可以依据维护投资人合法权益的原则，在按监管部门要求履行适当程序后变更本基金的标的指数、业绩比较基准和基金名称。其中，若变更标的指数涉及本基金投资范围或投资策略的实质性变更，则基金管理人应就变更标的指数召开基金份额持有人大会，并报中国证监会备案且在指定媒介公告。若变更标的指数对基金投资范围和投资策略无实质性影响（包括但不限于指数编制单位变更、指数更名、标的指数由其他指数替代（其编制方法未发生实质性变更的）等事项），则无需召开基金份额持有人大会，基金管理人可在取得基金托管人同意后变更标的指数和对基金合同进行相应修改（包括但不限于基金名称变更），报中国证监会备案并及时公告。

## 十、风险收益特征

本基金为 ETF 联接基金，目标 ETF 为股票型指数基金，因此本基金为股票型指数基金，具有与标的指数、以及标的指数所代表的股票市场相似的风险收益特征，属于证券投资基金中预期风险较高、预期收益较高的品种。

根据 2017 年 7 月 1 日施行的《证券期货投资者适当性管理办法》，基金管理人和销售机构已对本基金重新进行风险评级，风险评级行为不改变本基金的实质性风险收益特征，但由于风险等级分类标准的变化，本基金的风险等级表述可能有相应变化，具体风险评级结果应当以基金管理人和销售机构提供的评级结果为准。

## 十一、基金投资组合报告

景顺长城基金管理人的董事会及董事保证本报告所载资料不存在虚假记载、误导性陈述或重大遗漏，并对其内容的真实性、准确性和完整性承担个别及连带责任。

基金托管人中国农业银行股份有限公司根据基金合同规定，已经复核了本投资组合报告，保证复核内容不存在虚假记载、误导性陈述或者重大遗漏。财务数据截至 2019 年 3 月 31 日，本报告中所列财务数据未经审计。

### 1. 报告期末基金资产组合情况

序号	项目	金额（元）	占基金总资产的比例（%）
1	权益投资	-	-
	其中：股票	-	-
2	基金投资	283,700,400.00	90.43
3	固定收益投资	-	-
	其中：债券	-	-
	资产支持证券	-	-
4	贵金属投资	-	-
5	金融衍生品投资	-	-
6	买入返售金融资产	-	-
	其中：买断式回购的买入返售金融资产	-	-
7	银行存款和结算备付金合计	17,907,187.17	5.71
8	其他资产	12,112,660.39	3.86

9	合计	313,720,247.56	100.00
---	----	----------------	--------

## 2. 报告期末按行业分类的股票投资组合

### 2.1 报告期末按行业分类的境内股票投资组合

本基金本报告期末未持有股票投资。

### 2.2 报告期末按行业分类的港股通投资股票投资组合

无。

## 3. 报告期末按公允价值占基金资产净值比例大小排序的前十名股票投资明细

本基金本报告期末未持有股票投资。

## 4. 报告期末按债券品种分类的债券投资组合

本基金本报告期末未持有债券。

## 5. 报告期末按公允价值占基金资产净值比例大小排序的前五名债券投资明细

本基金本报告期末未持有债券。

## 6. 报告期末按公允价值占基金资产净值比例大小排序的前十名资产支持证券投资明细

本基金本报告期末未持有资产支持证券。

## 7. 报告期末按公允价值占基金资产净值比例大小排序的前五名贵金属投资明细

本基金本报告期末未持有贵金属。

## 8. 报告期末按公允价值占基金资产净值比例大小排序的前五名权证投资明细

本基金本报告期末未持有权证。

## 9. 报告期末按公允价值占基金资产净值比例大小排序的前十名基金投资明细

序号	基金名称	基金类型	运作方式	管理人	公允价值 (人民币元)	占基金资产 净值比例 (%)
1	景顺长城 MSCI 中国 A 股国际通交易型开放式指数证券投资基金	股票型指数基金	交易型开放式 (ETF)	景顺长城基金管理有限公司	283,700,400.00	91.21



## 10. 报告期末本基金投资的股指期货交易情况说明

### 10.1 报告期末本基金投资的股指期货持仓和损益明细

本基金本报告期末未持有股指期货。

### 10.2 本基金投资股指期货的投资政策

根据本基金基金合同约定，本基金投资范围不包括股指期货。

## 11. 报告期末本基金投资的国债期货交易情况说明

### 11.1 本期国债期货投资政策

根据本基金基金合同约定，本基金投资范围不包括国债期货。

### 11.2 报告期末本基金投资的国债期货持仓和损益明细

本基金本报告期末未持有国债期货。

### 11.3 本期国债期货投资评价

本基金本报告期末未持有国债期货。

## 12. 投资组合报告附注

### 12.1 本基金投资的前十名证券的发行主体本期是否出现被监管部门立案调查，或在报告编制日前一年内受到公开谴责、处罚的情形。

本报告期内未出现基金投资的前十名证券的发行主体被监管部门立案调查或者在报告编制日前一年内受到公开谴责、处罚的情况。

### 12.2 基金投资的前十名股票是否超出基金合同规定的备选股票库。

本基金投资的前十名股票未超出基金合同规定的备选股票库。

### 12.3 其他资产构成

序号	名称	金额（元）
1	存出保证金	19,990.11
2	应收证券清算款	651.89
3	应收股利	-
4	应收利息	3,950.36
5	应收申购款	12,050,909.63
6	其他应收款	-
7	待摊费用	-
8	其他	37,158.40
9	合计	12,112,660.39

### 12.4 报告期末持有的处于转股期的可转换债券明细

本基金本报告期末未持有处于转股期的可转换债券。

### 12.5 报告期末前十名股票中存在流通受限情况的说明

本基金本报告期末未持有股票投资。

## 12.6 投资组合报告附注的其他文字描述部分

无。

## 十二、基金的业绩

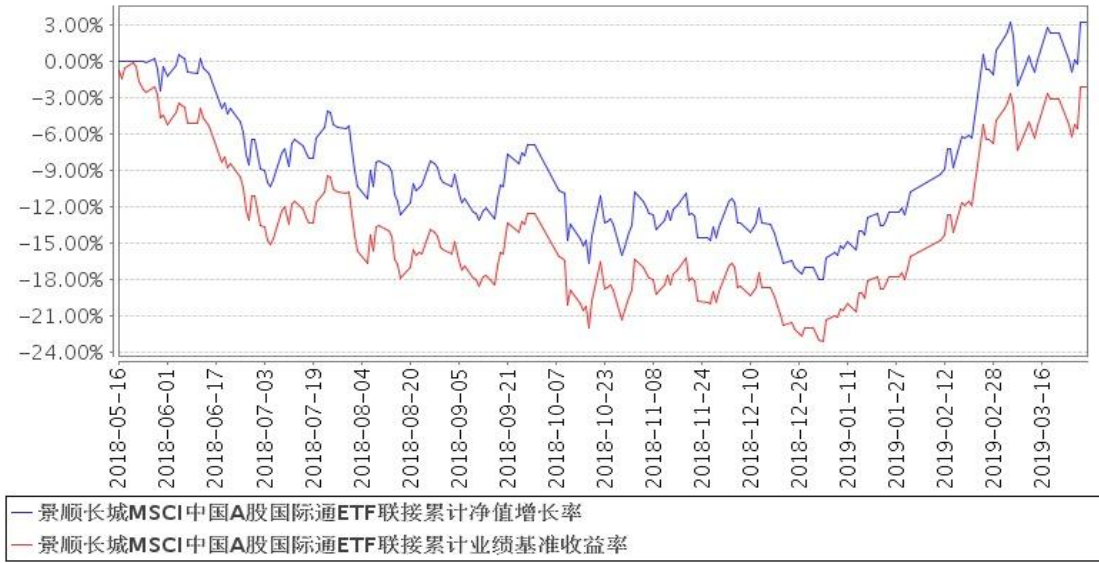
基金管理人承诺以诚实信用、勤勉尽责的原则管理和运用基金资产，但不保证基金一定盈利。基金的过往业绩并不代表其未来表现。投资有风险，投资者在作出投资决策前应仔细阅读本基金的招募说明书。基金业绩数据截至 2019 年 3 月 31 日。

### 1. 基金份额净值增长率及其与同期业绩比较基准收益率的比较

阶段	份额净值增长率①	份额净值增长率标准差②	业绩比较基准收益率③	业绩比较基准收益率标准差④	①-③	②-④
2018 年	-17.00%	1.31%	-22.09%	1.35%	5.09%	-0.04%
2019 年 1 月 1 日至 2019 年 3 月 31 日	24.34%	1.43%	25.63%	1.45%	-1.29%	-0.02%
2018 年 5 月 16 日至 2019 年 3 月 31 日	3.20%	1.36%	-2.12%	1.40%	5.32%	-0.04%

### 2. 自基金合同生效以来基金份额累计净值增长率变动及其与同期业绩比较基准收益率变动的比较

景顺长城MSCI中国A股国际通ETF联接累计净值增长率与同期业绩比较基准收益率的历史走势对比图



注：基金的投资组合比例为：本基金投资于目标ETF的比例不低于基金资产净值的90%，本基金保持不低于基金资产净值5%的现金或到期日在一年以内的政府债券，其中现金不包括结算备付金、存出保证金和应收申购款等。本基金的建仓期为自2018年5月16日基金合同生效日起6个月。建仓期结束时，本基金投资组合达到上述投资组合比例的要求。基金合同生效日（2018年5月16日）起至本报告期末不满一年。

### 十三、基金费用概览

#### (一) 基金费用的种类

- 1、基金管理人的管理费。
- 2、基金托管人的托管费。
- 3、标的指数许可使用费。
- 4、《基金合同》生效后与基金相关的信息披露费用。
- 5、《基金合同》生效后与基金相关的会计师费、律师费和诉讼费。
- 6、基金份额持有人大会费用。
- 7、基金投资目标 ETF 的相关费用（包括但不限于目标 ETF 的交易费用、申购赎回费用等）。
- 8、基金的证券交易费用。
- 9、基金的银行汇划费用。
- 10、账户开户费和账户维护费。
- 11、基金财产投资运营过程中的增值税。
- 12、按照国家有关规定和《基金合同》约定，可以在基金财产中列支的其他费用。

#### (二) 基金费用计提方法、计提标准和支付方式

##### 1、基金管理人的管理费

本基金基金财产中投资于目标 ETF 的部分不收取管理费。本基金的管理费按前一日基金资产净值扣除基金资产中目标 ETF 份额所对应资产净值后剩余部分（若为负数，则取 0）的 0.50% 年费率计提。管理费的计算方法如下：

$$H = E \times 0.50\% \div \text{当年天数}$$

H 为每日应计提的基金管理费

E 为前一日的基金资产净值扣除基金资产中目标 ETF 份额所对应资产净值后剩余部分，若为负数，则 E 取 0。

基金管理费每日计算，逐日累计至每月月末，按月支付，经基金管理人与基金托管人核对后，由基金托管人于次月前 2-5 个工作日内从基金财产中一次性支付给基金管理人。若遇法定节假日、休息日或不可抗力致使无法按时支付的，支付日期顺延。

##### 2、基金托管人的托管费

本基金基金财产中投资于目标 ETF 的部分不收取托管费。本基金的托管费按前一日基金

资产净值扣除基金资产中目标 ETF 份额所对应资产净值后剩余部分的（若为负数，则取 0）0.10%的年费率计提。托管费的计算方法如下：

$$H=E \times 0.10\% \div \text{当年天数}$$

H 为每日应计提的基金托管费

E 为前一日的基金资产净值扣除基金资产中目标 ETF 份额所对应资产净值后剩余部分，若为负数，则 E 取 0。

基金托管费每日计算，逐日累计至每月月末，按月支付，经基金管理人与基金托管人核对后，由基金托管人于次月前 2-5 个工作日内从基金财产中一次性支取。若遇法定节假日、休息日或不可抗力致使无法按时支付的，支付日期顺延。

### 3、标的指数许可使用费

本基金按照基金管理人与标的指数许可方所签订的指数使用许可协议中所规定的指数许可使用费计提方法支付指数许可使用费。

本基金目前不收取指数许可使用费。

如果指数使用许可协议约定的指数许可使用费的计算方法、费率和支付方式等发生调整，本基金将采用调整后的方法或费率计算指数许可使用费。此项变更无需召开基金份额持有人大会，基金管理人将在招募说明书更新或其他公告中披露基金最新适用的方法。

上述“一、基金费用的种类”中第 4—12 项费用，根据有关法规及相应协议规定，按费用实际支出金额列入当期费用，由基金托管人从基金财产中支付。

### （三）不列入基金费用的项目

下列费用不列入基金费用：

- 1、基金管理人和基金托管人因未履行或未完全履行义务导致的费用支出或基金财产的损失；
- 2、基金管理人和基金托管人处理与基金运作无关的事项发生的费用；
- 3、《基金合同》生效前的相关费用；
- 4、其他根据相关法律法规及中国证监会的有关规定不得列入基金费用的项目。

### （四）基金税收

本基金运作过程中涉及各纳税主体，其纳税义务按国家税收法律、法规执行。

基金财产投资的相关税收，由基金份额持有人承担，基金管理人或者其他扣缴义务人按照国家有关税收征收的规定代扣代缴。

需要缴纳增值税的，按照税务机关的要求进行核算，从基金财产中支付，以基金管理人为增值税纳税人进行缴纳。因本基金投资运作产生的其他税收由基金财产承担。国家税收法律、法规另有规定的，从其规定。

#### 十四、对招募说明书更新部分的说明

根据中国证监会 2019 年 7 月 26 日颁布、同年 9 月 1 日实施的《公开募集证券投资基金信息披露管理办法》，景顺长城基金管理有限公司对基金基金合同进行了修改。上述基金合同修改系因相应的法律法规发生变动而应当对基金合同进行的修改，对原有基金份额持有人的利益无实质不利影响，已经我司与相应基金的基金托管人协商一致，并报监管机构进行备案。本次招募更新按照上述基金合同的修订同步更新了相关信息。

景顺长城基金管理有限公司

二〇一九年十一月五日